



学校法人 田島学園

東京医学技術専門学校

歯科衛生士科

SCHOOL GUIDE 2026



歯科衛生士科

I部
(昼間部)

3年制

II部
(夜間部)

3年制

歯・口腔の健康づくりをサポートする。



2025年度よりI部のユニホームが変わります！

就職率100% の安心

常に社会から必要とされる国家資格ですので、
環境の変化で一時離職しても、
再就職に困ることはありません。

プロの技術で応えられる
歯科医療のスペシャリストを
目指すことができます。

| CONTENTS |

歯科衛生士の魅力	2
東京医学技術専門学校の魅力	3~4
歯科衛生士科の紹介	5~6
在校生・卒業生の声	7~8
キャンパスライフ	9
アクセス	10

歯科衛生士の魅力って何？

就職率100%の安心

常に社会から必要とされる国家資格ですので、結婚や出産で一時離職しても、再就職に困ることはありません。

自分のスタイルを大切にでき、安定して働ける

夜勤がなく勤務時間が規則正しいため、プライベートとの両立がしやすい仕事です。また、自分の生活に合わせ、便利な場所で働けることも魅力です。

活躍の場が多い

歯科診療所の他、大学・総合病院、行政（県庁・保健所・保健センター等）、介護・福祉施設、企業、教育機関など自分に合った職場で活躍できます。



歯科衛生士の主な仕事

1 歯科予防処置

むし歯や歯周病を引き起こす歯垢（プラーク）や歯石など口腔内の汚れを取り除いたり、むし歯予防のためにフッ化物（フッ素）等を塗布したりします。

2 歯科診療補助

歯科診療を円滑に行うために歯科医師の補助をするとともに、診療機器や器具の消毒・滅菌・管理、薬剤・材料の準備などをします。

3 歯科保健指導

病院、学校、企業、保健センターなどで、歯磨き指導や子どもの歯の発達に関する生活指導など、健康な生活を送るための相談や指導を行います。



先生からのメッセージ

現場の雰囲気を感じながら学ぶ

歯科衛生士科全体の雰囲気は明るくほがらかでポジティブというのが特徴です。そのため、楽しんで学ぼうという空気が学生たちにあるようで、私達も指導しやすいです。授業の基本方針としては、基礎を丁寧に指導していくことで、実習や社会に出た際の応用力を養います。施設面も器材の数が豊富なため、現場に近い雰囲気の中で技術を高めていくことができます。

このように、基礎・技術の向上と併せて、人間性や医療従事者としてのマナーを身に付けさせるために、徹底した指導を行っております。歯科衛生士を目標として本校を目指す方は、前向きな姿勢を大切にしてください。

なりたい自分になれる。 東京医学技術専門学校 **5**つの魅力

1 安心の就職

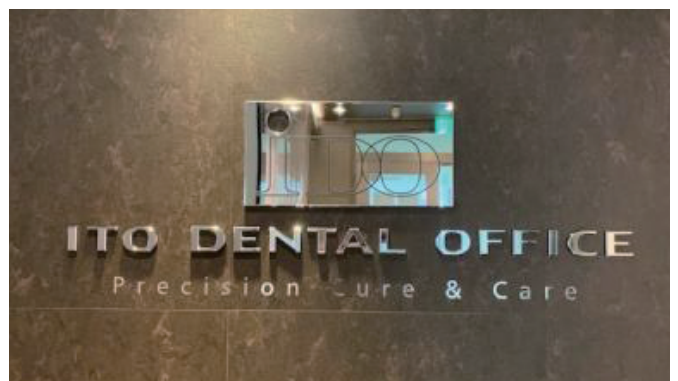
求人倍率

22.5倍

各自治体の保健センターや歯科関連企業、
一般企業や官公庁内の健康管理室などへの
就職実績が高いことも本校の特徴です。

就職先
(一部抜粋)

- ITO DENTAL OFFICE
- 笠原歯科
- 後楽園デンタルオフィス
- 千葉総合歯科稲毛矯正歯科・予防クリニック
- 長浦マリン歯科
- にしざわ歯科医院
- パール歯科医院
- パール小児歯科医院
- フェリア歯科医院



2 国家試験の、高い合格率へ導くカリキュラム



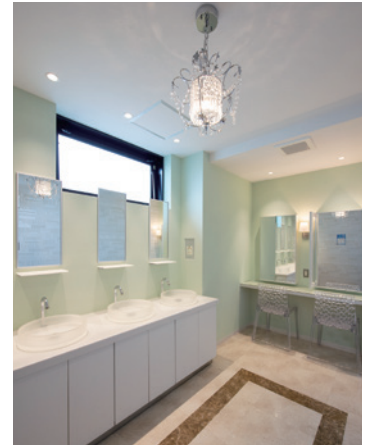
3 充実した設備と学習環境



学生ラウンジ

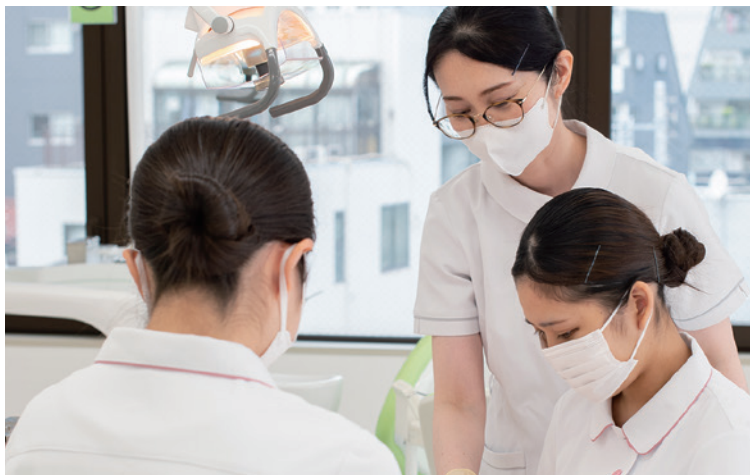


臨床実習室



パウダールーム

4 経験豊富な講師陣が、きめ細かく、丁寧に指導



5 実践を重視した多くの実習

主な実習先

- あおぞら歯科
- ES歯科医院
- イズミ歯科
- 伊藤歯科医院
- 笠原歯科
- 上條歯科医院
- 幸坂歯科
- コートマリーナ歯科医院
- 中野歯科クリニック
- なごみ歯科医院
- にしざわ歯科医院
- 日本橋グリーン歯科
- パール歯科医院
- 平井歯科医院
- フェリア歯科医院
- 船橋デンタルクリニック
- 三井記念病院
- わかば総合歯科



豊富な実習体験ときめ細かな指導

ゆとりある授業プログラムと徹底したサポートで高い国家試験の合格実績。
きめ細やかな就職指導で、適性に合った就職が可能です。

- 14時終了のカリキュラムで放課後の学習やプライベートも充実。
徹底したサポートで開校以来高い国家試験合格実績。
- ゆったりとした時間の中で、健康管理士一般指導員の資格も取得できます。
- 専門家によるピラティスやホワイトニングの授業も取り入れています。
- 臨地・臨床実習は歯科医院のほか、大学病院、保健センター、保育園や小学校など
様々な施設で行い、豊富な実習体験で技術と知識が得られます。

国家試験合格率
10年平均

94.6%



〔3年間の流れ〕

1年次

基礎知識を習得

医療人として豊かな教養を身につけ、社会性を養うために生物学・化学・心理学・英語などの一般教養科目に加えて、健康への理解を深めるウェルネス概論などを学びます。専門科目では、身体や口腔の仕組みや働き・病気が起こる原因や、その対応や回復の促進について歯科医学の基礎を学びます。

2年次

専門科目を学ぶ

歯科衛生士業務である歯科予防処置・歯科診療補助・歯科保健指導の基礎から相互実習へと学内実習を通して知識や技術を身につけていきます。臨床歯科医学の知識と礼儀作法などを学び、臨地・臨床実習の場では、歯科医師や歯科衛生士から指導を受けながら患者さんと接していきます。

3年次

臨地実習&国家試験

2年次から引き続き臨地・臨床実習が行われ、保健センター・保育園・小学校・介護老人保健施設・大学病院などで、さまざまな年齢層の方々と接する実習が行われ、幅広い経験が得られます。臨地・臨床実習の後に、3年間の総まとめとして知識の確認を行い、期待される歯科衛生士を目指して国家資格取得へ向かっていきます。

歯科衛生士科の1日

同じ目標に向かっていくクラスメイトと協力しながらの勉強! 毎日が充実したカリキュラムの中で流れていきます。

I部 (昼間部)



■8:45 登校

JR両国駅から徒歩4分なのでとても便利です。



■9:00 実習

みんな熱心に技術を磨いています。現場に出ても不安にならないようにしっかり技術を身に付けています。



■12:10 昼休み

20分という短い昼休みなので、軽食でぱぱっと食べちゃいます!

働きながら学び、歯科衛生士を目指す

スリムで充実したカリキュラム。午後6時から授業開始で、昼間お仕事をされている方や、大学・短大などに通学している方も歯科衛生士を目指せます。

- 効率化された分かりやすい授業。
- 午後6時からの授業開始により、昼間お仕事をされている方や、大学・短大などに通われている方も歯科衛生士を目指せます。
- ライフスタイルに合わせて2年次・3年次の臨地・臨床実習の時間帯を選択することができます。
- PCを使用した診療報酬(レセプト)の演習を行っています。

国家試験合格率
10年連続

100%



〔3年間の流れ〕

1年次

基礎知識を習得

スリム化した効率的な授業により昼間部同様に一般教養科目の復習やウェルネス概論などを学び基礎学力を高め、それとともに、歯科衛生士の3大業務である歯科予防処置・歯科診療補助・歯科保健指導などの基礎専門科目を授業と実習を通し順次系統立てて学んでいきます。

2年次

専門科目を学ぶ

2年次は基礎専門科目から専門科目の授業と実習に移行し、より専門性の高い歯科医学を学び、後期から始まる臨地・臨床実習に備え、より実践的な相互実習を重ね臨床歯科医学の知識と技術のまとめをします。臨地・臨床実習は学生一人ひとりが複数の施設で実習を重ね、偏りがない実習体験を数多く得ます。

3年次

臨地実習&国家試験

3年次の臨地・臨床実習が終了した後に、国家試験対策のための授業が開始されます。1年次2年次で学んだ専門科目の知識を確認し、過去の国家試験の傾向を基に対策授業が行われ、模擬試験を繰り返し、分析して学生個々の不得意科目の指導や補習などを行い国家試験受験に臨みます。



■12:30 授業

基礎から応用まで細かく丁寧に教えてくれます。モニターを使って授業を行うので分かりやすいです。



■14:00 放課後

授業や実習でわからなかったことや、進路について先生に相談したり、アルバイトにいく学生もいます。

Ⅱ部 (夜間部)



■仕事先や大学・短大

昼間は働いている学生が多く、歯科医院勤め、アルバイトをしている方もいます。

■18:00 授業開始



■21:10 授業終了

在校生の

I部 (昼間部)

患者様に安心していただけることが

目標

JR両国駅から近く学校の雰囲気がとても良く通いやすいです。また先生方はわからないところも優しく勉強をしっかりサポートしてくれます。校内はとても綺麗で、良い環境で勉強に取り組むことができます。歯科衛生士を目指すきっかけは、通っていた歯科医院がむし歯も恐怖心も取り除いてくれたことです。私もしっかり学び優しい歯科衛生士になれるように日々頑張っています。

H.Aさん

患者様の些細な変化も

見逃さない

国家試験の合格率が高いところや、校舎が綺麗なところが入学の決め手です。また先生はいつも笑顔で明るく、親身になって質問に答えてくれるのでとても信頼できます。勉強は覚えることが多く大変ですが、患者様の口腔内の病変を見逃さず、未然に抑止できる「緑の下の力持ち」になれるようにかっこいい歯科衛生士を目指していきます。

M.Tさん

卒業生からの

Q1 なぜ歯科衛生士になろうと思ったのですか？

ねたきりの祖父のような人の手助けをする仕事はないかと考えていました。大学進学も漠然と考えましたが、母から歯科衛生士のことを聞き、口腔内のリハビリにより再び食べる喜びを患者さんに実感してもらえる仕事だと知りました。

Q2 仕事のやりがいは何ですか？

担当するそれぞれの患者さんの治療計画や方針を歯科医師と相談し、歯周治療では患者さんとのコミュニケーションを取りながら性格・生活習慣・環境等を把握し進めていく所です。

声

Ⅱ部 (夜間部)

必要な知識だけでなく

+αの知識も

歯科衛生士になるための知識はもちろんのこと、授業では経験豊富な先生達の豆知識等の+αの情報も教えてもらい、とても役に立ち楽しい授業を受けることができます。実技の授業もとても楽しいです。また国家試験合格率が高いのも本校の魅力です。将来は地域密着型の信頼される歯科衛生士さんになりたいです。

M.Kさん

学習面もしっかり

サポート

学校説明会がきっかけで本校を選びました。実際に学校見学やオープンキャンパスに参加するのは大切です。仕事しながらの勉強はとても不安でしたが、質問にも丁寧に答えてくださり、サポート体制はしっかり整っています。職場の歯科衛生士に懂れて仕事と勉強の両立を頑張っていますが、志望動機や将来の目標をしっかりたてることができれば、夢を目指すことができます。

A.Hさん

MESSAGE FROM GRADUATE

平井歯科医院勤務
歯科衛生士科Ⅰ部(昼間部)卒
三瓶 詩穂 さん

Q3 東京医学技術専門学校では何を学びましたか？

基礎から臨床まで分かりやすく丁寧に先生方に教えていただけました。歯科のアルバイトの経験はなく右も左も分からない状態でしたが、臨地実習に出て臆することなく臨めました。

Q4 将来の目標を教えてください

器具の使い方、患部へのアプローチの仕方、効果的なクリーニングの仕方などを、治療の合間に先輩方の手技を見たり、教えて頂いて技術の向上を目指しています。また摂食嚥下のリハビリテーションの資格取得が目標です。

キャンパスライフ

4月

- 入学式
- 新入生オリエンテーション
- 前期授業開始
- 東京女子医科大学附属
足立医療センター臨地実習 (I部)
- 東京科学大学附属病院臨地実習 (I部)

5月

- 救命講習 (I部2年生)
- 学生健康診断

6月

- イベント
- 墨田区「歯の衛生週間」
イベント参加 (I部1年生、3年生)
- 保育園・小学校衛生教育 (I部3年生)

7月

- 就職活動セミナー (I部3年生)
- 夏季休暇 (I部)

8月

- 夏季休暇

9月

- 健康管理士一般指導員
資格認定試験 (I部3年生)
- 健康管理能力検定一級試験 (I部3年生)
- 老人保健施設臨地実習 (I部3年生)
- 前期定期試験
- 登院式 (II部2年生)

10月

- 後期授業開始
- 臨地・臨床実習開始 (II部2年生)

11月

- 臨地・臨床実習終了 (I部3年生)
- 国家試験対策授業開始 (I部3年生)

12月

- 臨床予備実習 (I部2年生)
- 登院式 (I部2年生)
- 後期定期試験 (II部3年生)
- 衛生教育実習 (II部3年生)
- 臨地・臨床実習終了 (II部3年生)
- 国家試験対策授業開始 (II部3年生)
- 冬季休暇

1月

- ホワイトニングセミナー・実習 (I部2年生)
- 臨地・臨床実習開始 (I部2年生)

2月

- 後期定期試験 (I部1年生、2年生)
- 総合学力試験 (I部・II部3年生)

3月

- 歯科衛生士国家試験
- 後期定期試験 (II部1年生、2年生)
- 卒業証書授与式
- 春季休暇 (I部)

入学式



登院式

2階ラウンジの様子

保育園・小学校衛生教育



図書室



基礎実習室

アクセス

《両国駅》から駅近通学！

両国といえば相撲の聖地。
下町の雰囲気が残る、
落ち着いた、治安も良い街です。

江戸グルメを
楽しめます★

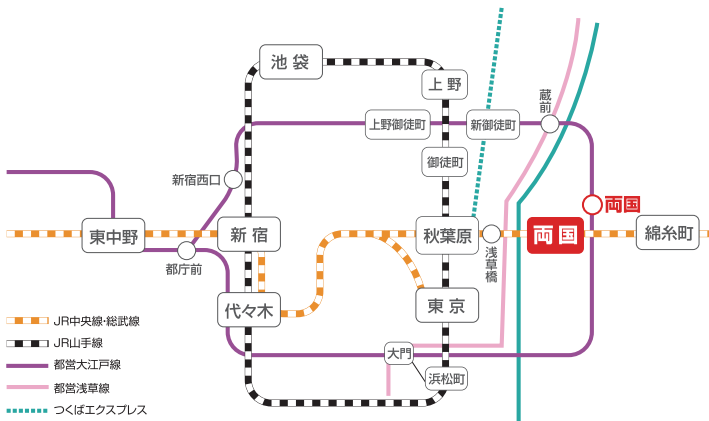


歯科衛生士科 第2校舎 (I部・II部)



アクセス

- JR総武線・両国駅西改札口より徒歩4分
- 都営地下鉄大江戸線・両国駅A-1、A-3出口より徒歩10分
- 都営地下鉄浅草線・東日本橋駅B-3出口より徒歩9分
- 都営地下鉄新宿線・馬喰横山駅より徒歩11分
- ※ 馬喰横山駅から地下道で東日本橋駅・B-3出口まで2分



主なターミナル駅から
両国駅までの乗車時間

- 都内から…………… JR新宿駅より約**20分**
- 千葉方面から …… JR船橋駅より約**25分**
- …………… JR千葉駅より約**40分**
- 埼玉方面から …… JR大宮駅より約**47分**
- 茨城方面から …… つくばエクスプレス
つくば駅より約**48分**



きちんと学ぶ。主役は私。



私も未来も、これからだから。



学校法人 東京医学技術専門学校
田島学園

〒130-0026 東京都墨田区両国 1-10-5 ☎ 03-3634-7101

<https://www.tokyo-igaku.com> info@tokyo-igaku.com